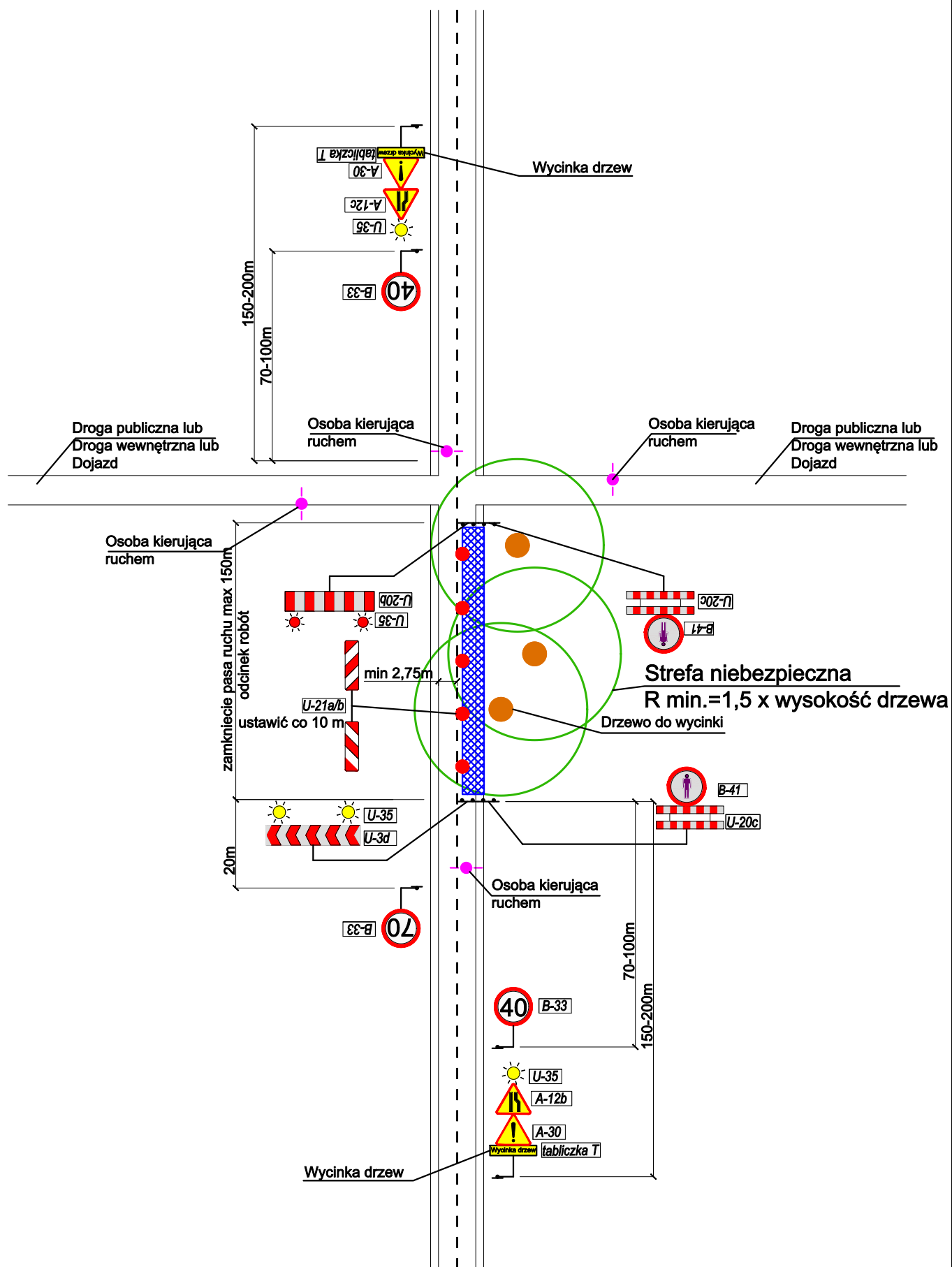


Schemat 2 Wycinka drzew w okolicy skrzyżowania w przekroju szlakuowym, obszar niezabudowany, V= 70km/h



UWAGA:

1. Minimalny odstęp między znakami drogowymi to 20 m dla V=70 km/h
2. Jeżeli na odcinku robót występuje istniejące lub projektowane oznakowanie B-33 <70>, należy je zastąpić oznakowaniem B-33 <40>